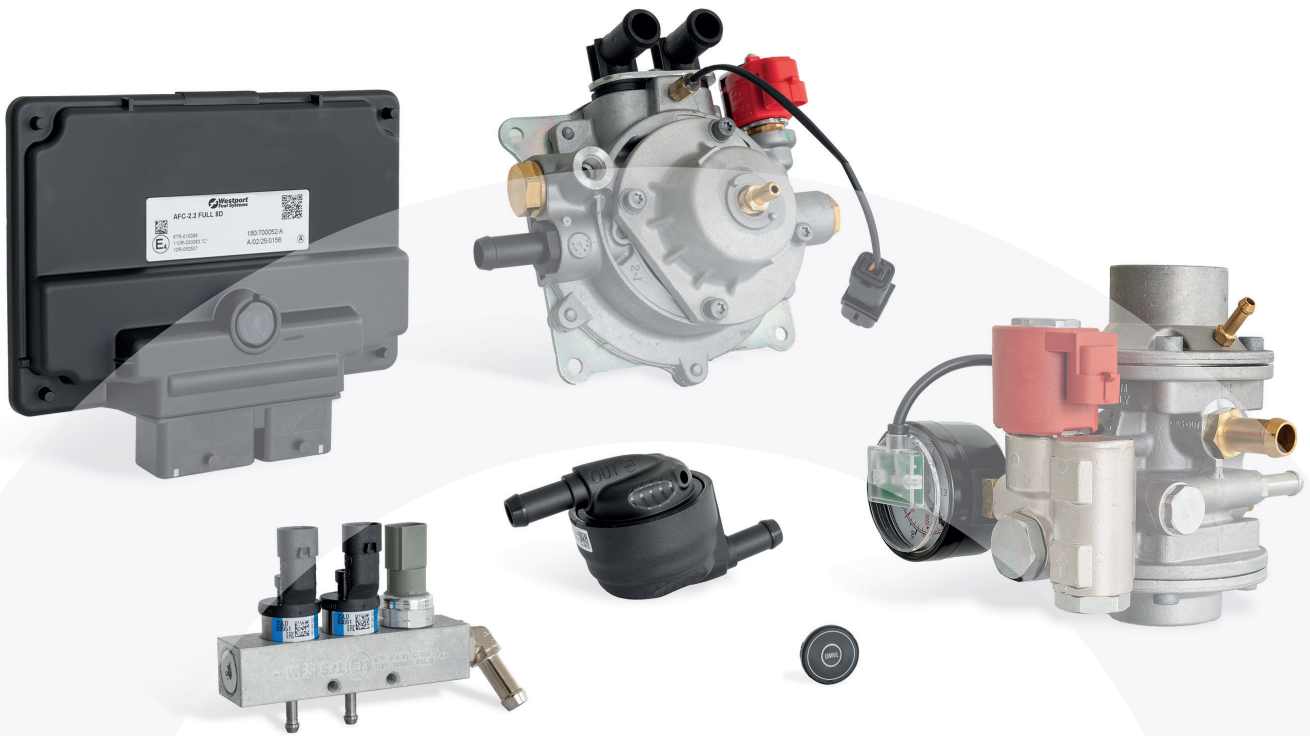


OMVL™



DUAL
rive

Sistema GLP-GNC para la conversión
de motores diésel de 3-8 cilindros

*LPG-CNG system for conversion
of 3-8 cylinder diesel engines*

IMPROVES OUR ENVIRONMENT



El sistema **Dual Drive** controla la inyección de GLP/GNC y la cantidad de gasóleo que se introduce en el motor durante cualquier condición de conducción. La conversión tiene un bajo impacto mecánico en el vehículo, no se requieren cambios mecánicos irreparables en el vehículo ni en el motor.

The **Dual Drive** system controls the LPG-CNG injection and the quantity of diesel to be introduced into the engine during any driving condition. The conversion has a low mechanical impact on the vehicle, no irreparable mechanical changes to the vehicle nor engine are required.

Reducción de partículas

Reduced particles

Reducción del ruido del motor en cualquier condición de conducción

Engine noise reduction during any driving condition

Prestaciones inalteradas

Unaltered performances

Ahorro sensible de combustible

Sensible fuel savings

Reducción de las emisiones de CO₂

Reduced CO₂ emissions

Sustitución de un % de diésel con el uso de los sensores de presión de gasoil, MAF y MAP

Diesel removal with use of Diesel pressure sensor, MAF sensor and MAP sensor

EL SISTEMA SEQUENT DUAL DRIVE GLP-GNC OFRECE VARIAS VENTAJAS

QUE DAN UNA NUEVA VIDA A CUALQUIER MOTOR DIÉSEL.

SEVERAL ADVANTAGES COME WITH THE LPG-CNG DUAL DRIVE SYSTEM, GIVING A NEW LIFE TO EVERY DIESEL ENGINE.

UNIDAD DE CONTROL AFC-2.2 MPI

- Temperatura de funcionamiento: -40 °C ÷ 120 °C
- Parte superior de plástico con tapón de ventilación - Parte inferior de aluminio - IP69K
- Tensión de funcionamiento de 7,5 V a 15 V, protección contra inversión de tensión e impulsos ISO (limp home 5 V)
- 2 Conectores - Molex 80 Pin
- Entradas: Sensores analógicos - Sensores digitales OEM - Entradas digitales
- Salidas: Salidas de alta potencia - 8x Inyectores de gas - 2x Depósito 1 x Regulador
- Controladores de inyectores de gas: Modo de pico de 6 Amp(máx) - Modo de retención de 1,5 Amp con realimentación de corriente y detección de movimiento del émbolo
- Consumo de corriente: Corriente de espera 27 mA @ 12 V corriente de reposo < 0,50 mA @ 12 V
- Interfaces de comunicación: 2x CAN, 1x LIN-bus
Flexibilidad: Sensor ECT o OEM - sensores analógicos o digitai OEM - rango de entrada de RPM seleccionable
- Dimensiones: 152 x 180 x 40 mm
- Peso: 400 g
- Homologación: R67, R110, R10



ECU AFC-2.2 MPI

- Operating temperature: -40 °C ÷ 120 °C
 - Plastic top with ventilation plug Aluminium bottom - IP69K
- Operating voltage 7,5 V to 15 V, reverse voltage and ISO pulse protected (limp home 5 V)
 - 2 Connectors - Molex 80 Pin
 - Inputs: Analog sensors Digital OEM sensors - Digital inputs
 - Outputs: High powered outputs 8x Gas Injectors - 2x Tank 1 x Regulator
 - Gas injector drivers: 6 Amp(max) Peak mode - 1.5 Amp
- Current consumption: Standby current 27 mA @ 12 V sleep current < 0,50 mA @ 12 V
 - Communication Interfaces: 2x CAN, 1x LIN-bus
Flexibility: ECT sensor or OEM - analog or digitai OEM sensors - selectable RPM input range
 - Dimensions: 152 x 180 x 40 mm
 - Weight: 400 g
 - Approval: R67, R110, R10

IN03 MY09 INYECTORES BOTTOM FEED

- Obturador flotante con fricción ultrabaja
- Impedancia: 1,66 / 1,7 mH a 20 °C
- Temperatura: -15 °C ÷ 120 °C
- Tensión: 6 V ÷ 16 V
- Junta: Goma sobre metal
- Homologación: R67-01, R110

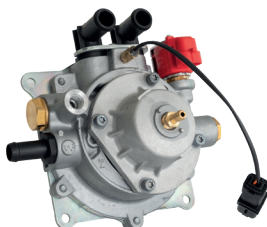


BRC IN03 MY09 INJECTOR BOTTOM FEED

- Floating shutter with ultra low friction
- Impedance: 1,66 / 1,7 mH a 20 °C
 - Temperature: -15°C ÷ 120 °C
 - Voltage: 6 V ÷ 16 V
 - Seal: Rubber on metal
- Approval: R67-01, R110

REDUCTOR CPR

- Presión nominal de salida: 1,2 bar
- Potencia máxima de salida: 100 kW
- Filtro de fase líquida integrado:
Red de nylon de 15 µm reparable
- Electroválvula de corte integrada: 12 Vcc, 11,7 W
- Rango de temperatura de funcionamiento: -20 ÷ 120 °C
- Presión de entrada de funcionamiento: 2,5 ÷ 30 bar
- Tensión de alimentación (solenoide): 8 ÷ 16 Vdc
- Peso: 1,2 Kg
- Homologaciones: 67R-01, 10R-03

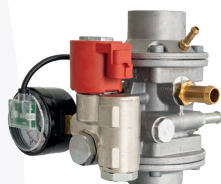


CPR REDUCER

- Nominal output pressure: 1,2 bar
- Maximum power output: 100 kW
 - Integrated liquid phase filter:
Serviceable 15 µm Nylon net
 - Integrated shut-off solenoid valve: 12 Vdc, 11,7 W
- Operating temperature range: -20 ÷ 120 °C
 - Operating input pressure: 2,5 ÷ 30 bar
 - Operating voltage range (solenoid): 8 ÷ 16 Vdc
 - Weight: 1,2 Kg
- Homologations: 67R-01, 10R-03

REDUCTOR ZENITH - GNC

- Tipo de doble etapa con diafragmas
- Sensor de temperatura del agua incluido
- Presión ajustada: 2.000 mbar respecto a la presión del colector de admisión
- No necesita operación de purga
- Δp ajustable entre 2.000 y 2.500 mbar
- Homologación R110



ZENITH REDUCER - CNG

- Double stage type with diaphragms
 - Water Temperature Sensor
- Adjusted pressure: 2.000 mbar relative to the intake manifold pressure
 - No bleeding operation needed
- Δp adjustable between 2.000 and 2.500 mbar
 - Approval: R110

CONMUTADOR ONE_TOUCH

- Conmutador monoestable SMD
ø exterior 26 mm
Posibles instalaciones: empotrado con agujero ø 23 mm y dimensión 2 mm
- Con indicador acústico integrado (buzzer)
- N° 4 Leds verdes para indicación de nivel
- N° 1 Led bicolor (verde/rojo) para indicación de modo de trabajo



ONE_TOUCH CHANGEOVER SWITCH

- SMD single-stable changeover switch ø outside 26 mm
Possible installations: - built-in with ø 23 mm hole and 2 mm dimension
- With integrated Acoustic indicator (buzzer)
 - N° 4 green Leds for level indication
 - N° 1 bi-colour (green/red) Led for mode working indication

FILTRO DE FASE GASEOSA

- Racor de entrada y salida de gas ø 12,5 mm
- Material del cartucho fibra de vidrio
- Presión de trabajo 0 ÷ 4,5 bar
- Temperatura de funcionamiento: -40 °C ÷ 120 °C
- Homologación: R67-01, R110



GASEOUS PHASE FILTER

- IN and OUT gas fitting ø 12,5 mm
 - Cartridge material glass fiber
 - Working Pressure 0 ÷ 4,5 bar
- Operating temperature: -40 °C ÷ 120 °C
 - Approval: R67-01, R110

SENSOR PTS (SUL RAIL) BAJA PRESIÓN

- Sensor de presión/temperatura de gas
- Masa: 22 g
- Dimensiones totales: ø = 24 mm, h = 64,5 mm
- Conector integrado
- Tensión de alimentación: 5 ± 0,1 VDC
- Corriente de alimentación: 10 mA MAX
- Rango de tensión de salida (presión) 0,5 a 4,5 V
- Temperatura de funcionamiento -30 °C ÷ 130 °C
- Homologación: R67-01, R110



PTS SENSATA SENSOR (ON RAIL) LOW PRESSURE

- Gas temperature and pressure sensor
 - Mass: 22 g
- Overall dimensions: ø = 24 mm, h = 64,5 mm
 - Integrated connector
 - Power Supply Voltage: 5 ± 0,1 VDC
 - Supply Current: 10 mA MAX
- Output Voltage Range (pressure): 0,5 to 4,5 V
 - Operating temperature -30 °C ÷ 130 °C
 - Approval: R67-01, R110

DUAL DRIVE - Sistema GLP-GNC para la conversión de motores diésel de 3-8 cilindros.
 DUAL DRIVE - LPG-CNG system for conversion of 3-8 cylinder diesel engines

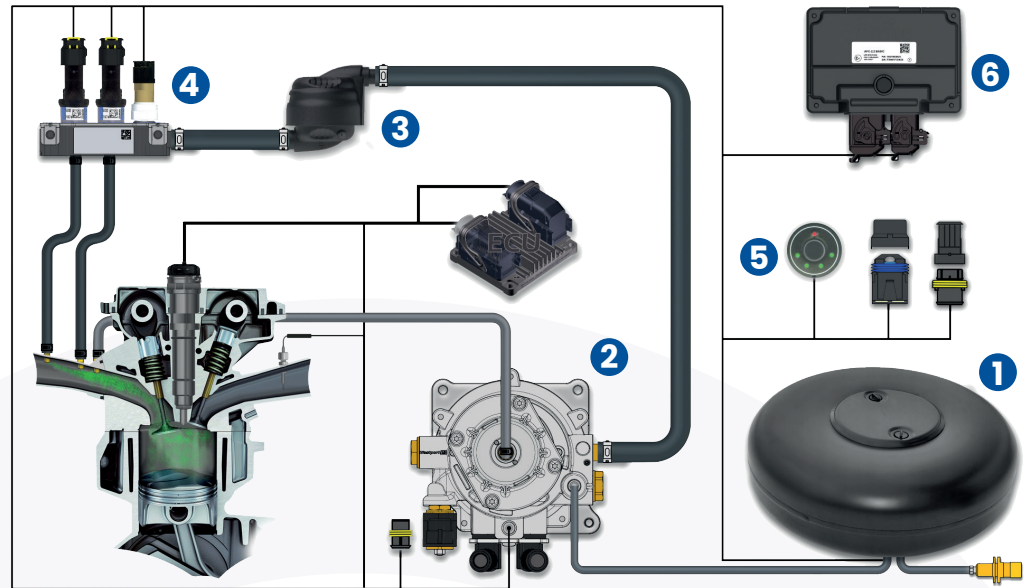
DIAGRAMA GLP - LPG DIAGRAM



PORCENTAJE DE
SUSTITUCIÓN DE
DIESEL

DIESEL REMOVAL
TARGET

~5 - 30 %



- 1**
Tanque GLP
LPG tank
- 2**
Reductor
Reducer
- 3**
Filtro
Filter
- 4**
Rail + Inyectores
Rail + Injectors
- 5**
Conmutador
Switch
- 6**
Gas ECU
ECU Gas

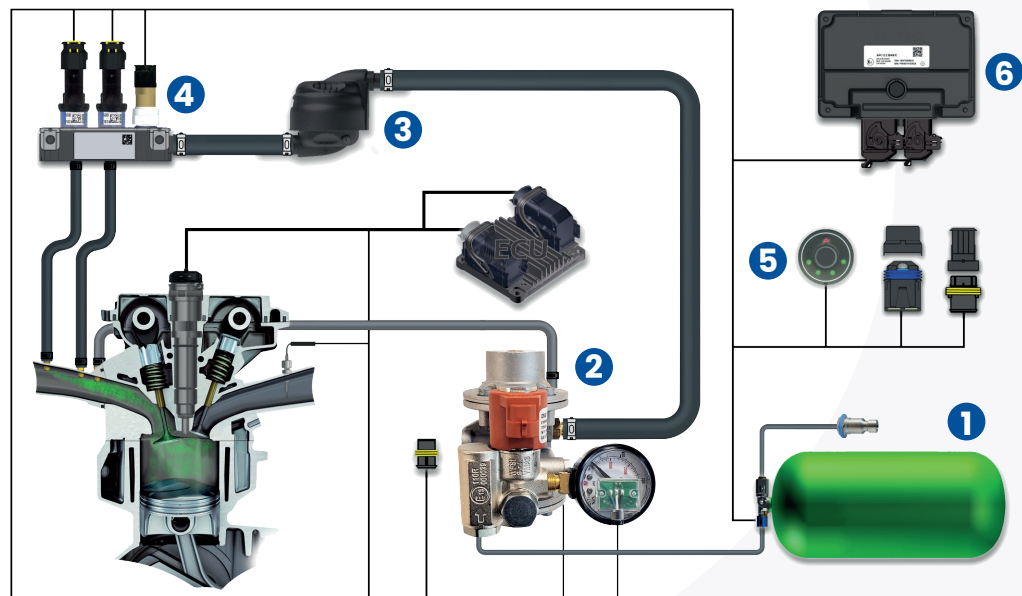
DIAGRAMA GNC - CNG DIAGRAM



PORCENTAJE DE
SUSTITUCIÓN DE
DIESEL

DIESEL REMOVAL
TARGET

~5 - 30 %



- 1**
Bombona de CNG
CNG tank
- 2**
Reductor
Reducer
- 3**
Filtro
Filter
- 4**
Rail + Inyectores
Rail + Injectors
- 5**
Conmutador
Switch
- 6**
Gas ECU
ECU Gas